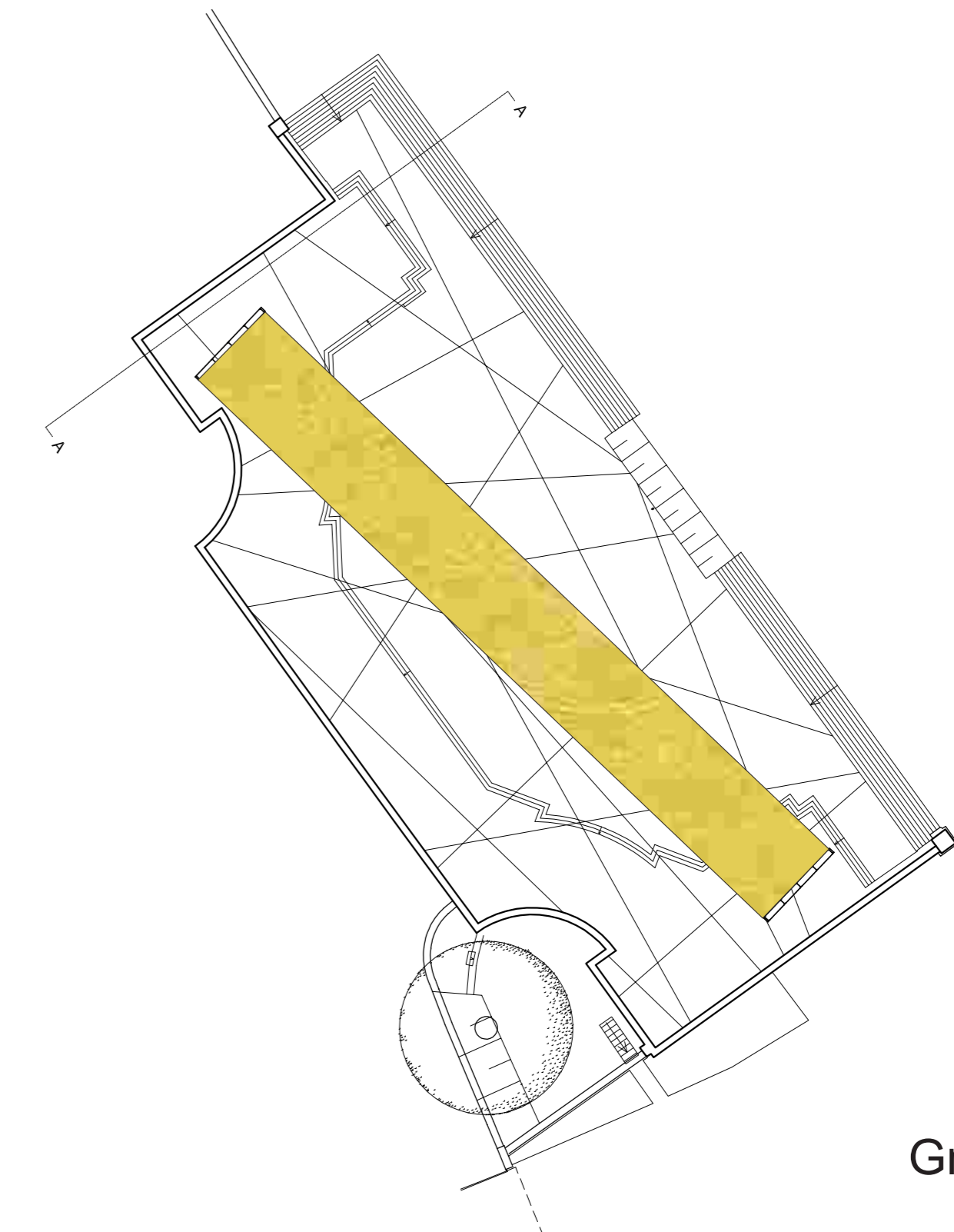
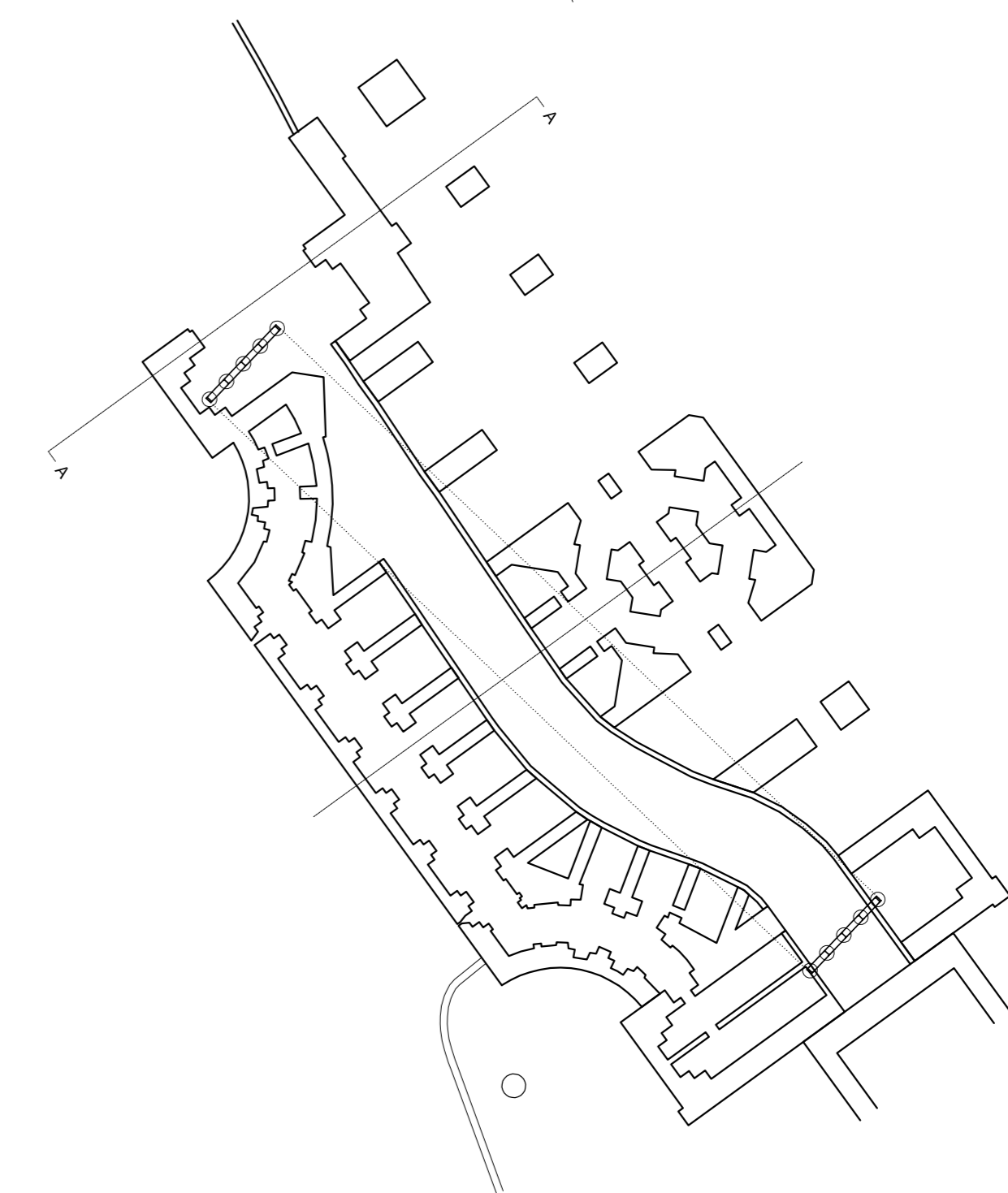




Perspektive

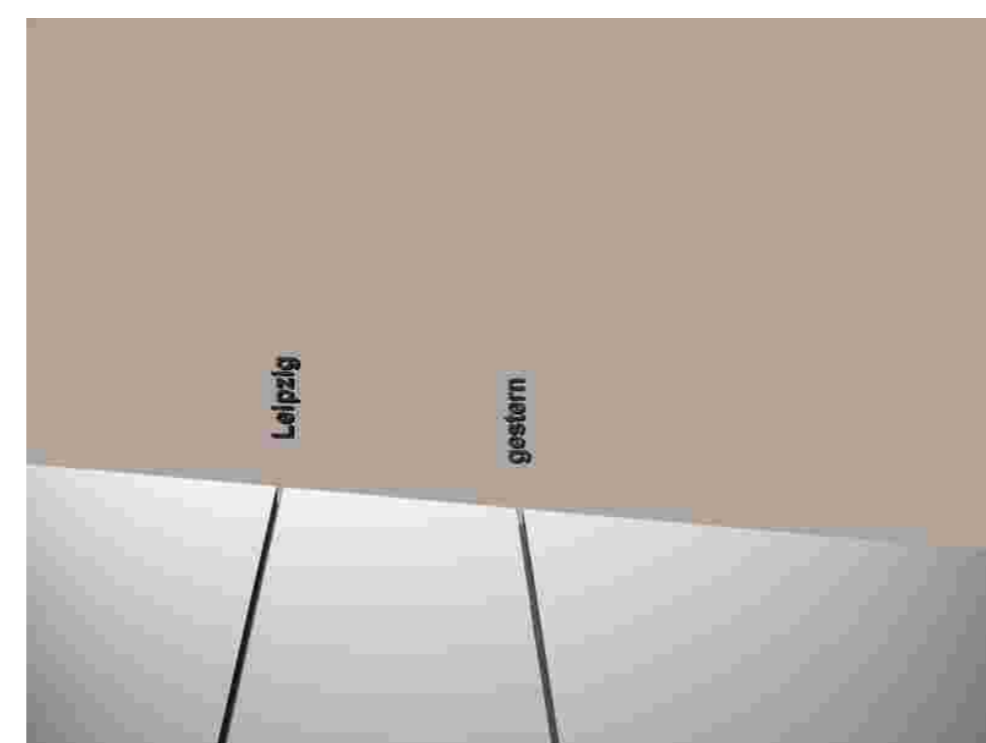


Grundriss EG, M 1:500



Grundriss UG

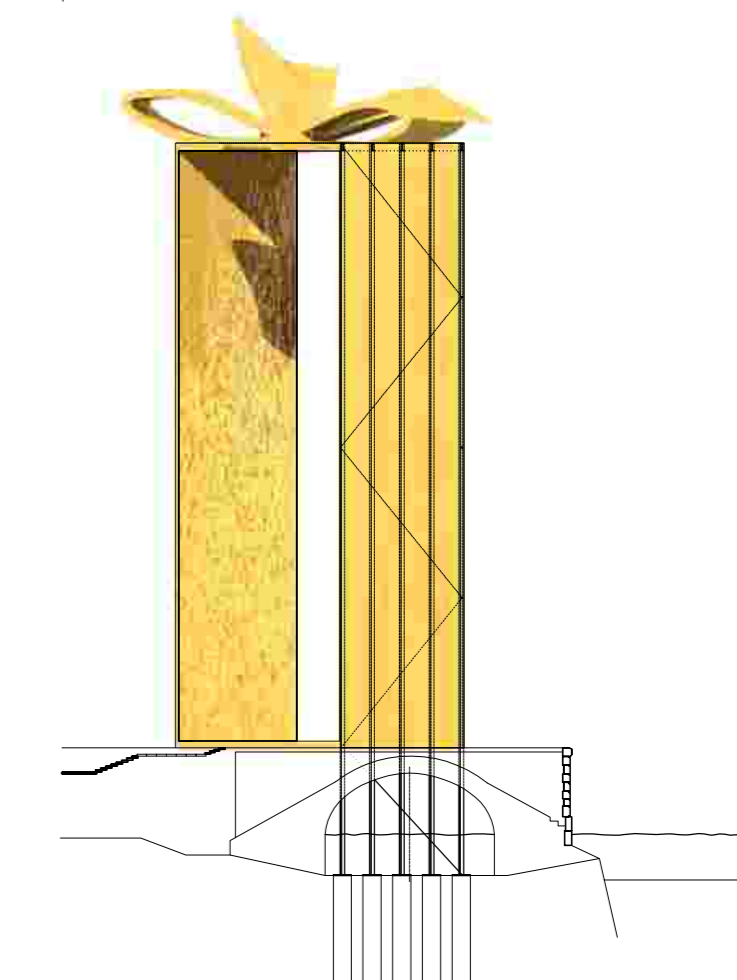
Denkmal eines unvollendeten Geschenkes an die Deutschen. Es ist Ausdruck der Aufnahme Deutschlands in den Kreis emanzipierter demokratischer Nationen, Sinnbild des Freiheitsstrebens der Revolutionen von 1848 und 1989 und als Geschenk der Siegermächte ein Schritt zur Erfüllung der universellen Freiheitsbestrebungen und der Überwindung der europäischen Teilung. Das Denkmal erfährt seine Vervollständigung durch die immer neue Auseinandersetzung mit dem Wert von nationaler Einheit und Freiheit. Dem Ort wird ein dauerhafter Rahmen gegeben, dessen Inhalt immer wieder neu gestaltet werden muss. Es wird die dauerhaft aktuelle Frage nach den Geschehnissen der Vergangenheit und nach unserer gegenwärtigen Position gestellt, womit die Chance ergriffen wird, einen lebendigen, in die Zukunft weisenden Ort zu schaffen. Das Potenzial dieses geschichtsträchtigen Ortes als Spielraum und Bühne für Ideen zur Gestaltung der Gesellschaft wird freigelegt. An dieser geografisch zentralen Lage in Europa treffen grenzübergreifende Strömungen aufeinander, verbinden sich und erfahren im Band die globale Dimension des Freiheitsgedankens. Gleichzeitig feiern wir in einem Triumphbogen der Ideen und Träume einen Gedanken des Innehaltens, der sich dem Paradezug des Gleichschrittes entgegenstellt. Ein neuer Marmorplattenbelag auf dem Sockel des bestehenden Denkmals konserviert die wilhelminische Schicht und schafft einen Filter, ein weißes Tuch neuen Beginnens, neuer Chance und Aufgabe. Darauf wird ein stählernes Band gestellt, ein städtebauliches Passepartout, das aus einem Profilrahmen besteht, der mit goldbeschichteten Metallplatten variabler Stärke bekleidet ist. Die Masse des Bauwerkes macht eine Pfahlgründung erforderlich, die zwischen den bestehenden Bögen hindurch geführt wird. Die hohe Spannweite bedingt eine überhöhte Rahmenkonstruktion mit biegesteifer Eckausbildung.



Detail Plattenbelag/Brüstung



Passepartout Schloss



Schnitt